

CARATTERISTICHE MECCANICHE DEI MATERIALI CEMENTO ARMATO	
CLASSE DI RESISTENZA DEL CLS:	C25/30
CONDIZIONI AMBIENTALI:	Ordinarie
CLASSE DI ESPOSIZIONE:	XC2
COPRISTAFFA MINIMO:	3,0 cm
TIPO DI ACCIAIO:	B450C
NORMATIVA DI RIFERIMENTO:	UNI EN11104:2016

NOTA BENE 1:
L'appaltatore, preventivamente all'apertura del cantiere, è tenuto a fornire alla stazione appaltante e alla direzione lavori di un progetto esecutivo dettagliato e coordinabile comprensivo delle eventuali forniture di tutti gli impianti tecnologici.
NOTA BENE 2:
Prima dell'esecuzione dei lavori in legno l'appaltatore è tenuto a verificare che le strutture in legno siano compatibili con il progetto esecutivo architettonico. In caso di discordanza tra progetto strutturale e progetto architettonico prevalgono le dimensioni individuabili nel progetto architettonico.

<div><div><div><div><div><div></div><div>Finanziato dall'Unione europea</div></div></div><div><div><div></div><div>Intervento finanziato nell'ambito del PNRR, Missione 4 - Istruzione e Ricerca, Componente 1 - Potenziamento dell'offerta dei servizi di istruzione degli enti ridotti alla Università "Investimento 3.3"</div></div></div></div><div><div><div></div><div>Ministero dell'Università e del Merito</div></div></div></div></div>	
OPERA:	REALIZZAZIONE DI NUOVO EDIFICIO SCOLASTICO - PLESSO B DELLA SCUOLA PRIMARIA IN VIA B.CROCE mediante demolizione e ricostruzione CIG: 962504131A CUP: G52C21000560006
OGGETTO:	CORPO B SPICCATO PALI PARTICOLARI COSTRUTTIVI
ELABORATO GRAFICO:	S.B01
Date:	Agosto 2023
Revisione:	rev.01
FASE:	PROGETTO ESECUTIVO
ENTE AMMINISTRATIVO:	COMUNE DI MONTEPRANDONE Provincia di Ascoli Piceno (AP) Sede comunale: Piazza dell'Asquila, 1 - 63076 Monteprandone AP P.IVA: 00376950440 Tel: 0735.71091 / Fax: 0735.62541 Mail: info@comune.monteprandone.ap.it PEC: comune.monteprandone@amarche.it RUP: Geom. Pino CORI
CAPOGRUPPO MANDATARIO - COORDINAMENTO GENERALE - PROGETTO ARCHITETTONICO - STRUTTURALE - IMPIANTISTICO - CSP:	SARDELLINI MARASCA ARCHITETTI ANCONA Via De Bosio 8 - 60123 tel. 071 2073835 - fax 071 2082531 e-mail: studio@sardellinimarasca.com - www.sardellinimarasca.com Arch. Anita SARDELLINI Arch. Giorgio MARASCA
CO-PROGETTISTA OPERE IMPIANTISTICHE, VVFF, ACUSTICA, ENERGETICA:	AREA ENGINEERING SRL società d'ingegneria mandante Contrada S. Giovanni snc, 53074 S. Benedetto del Tronto (AP) Ing. Mauro BRACCIANI P.I. Marco BENIGNI Ing. Mirko MAOLONI
GIOVANE PROFESSIONISTA:	Arch. Silvia GALASSO giovane professionista via Tronto 1bis, 60035 Jesi (AN)
PRESTAZIONI GEOLOGICHE:	Dott. geol. Stefano GIULIANI mandante via Papa Giovanni XXIII 14b, 60035 Jesi (AN)
CONSULENTE PER LE OPERE STRUTTURALI:	STUDIO TECNICO ING. MICHELE ROSSI via Roma 2/A, 60012 Trasciatti (AN)
CONSULENTE PER L'APPLICAZIONE DEI CRITERI MINIMI AMBIENTALI NEGLI EDIFICI:	ARCH. ANDREA VALENTINI via G. Verdi 26, 63822 Porto San Giorgio (FM)

Il presente disegno è di esclusiva proprietà del raggruppamento sopraindicato e non può essere copiato, riprodotto o consegnato a terzi senza esplicita autorizzazione

GIUNTO CON CORPO C

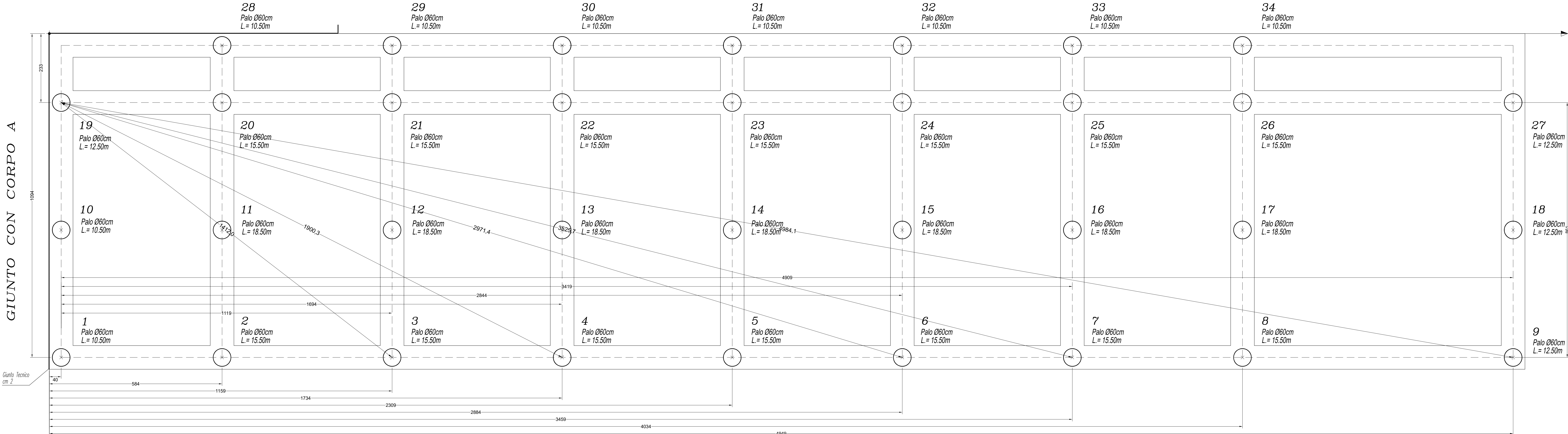
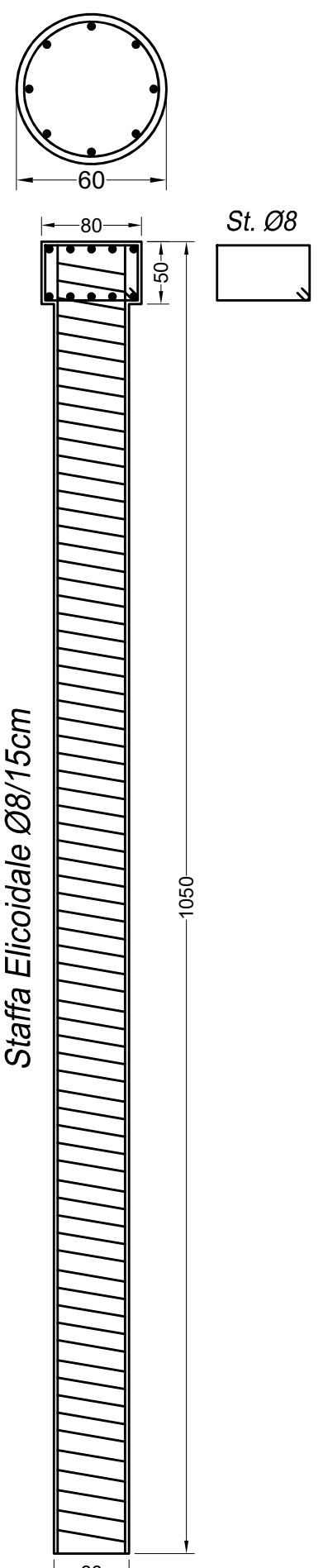


TABELLA DEI PALI ANNESSO				
NUMERO	DIAMETRO	ARMATURA	SEZIONE	LUNGHEZZA PALO (L)
1-10-28 29-30-31 32-33-34	60cm	8Ø18		10.50m
9-18-19 27	60cm	8Ø18		12.50m
N.B. STAFFATURA ELICOIDALE DEL PALO Ø8 PASSO 15cm				

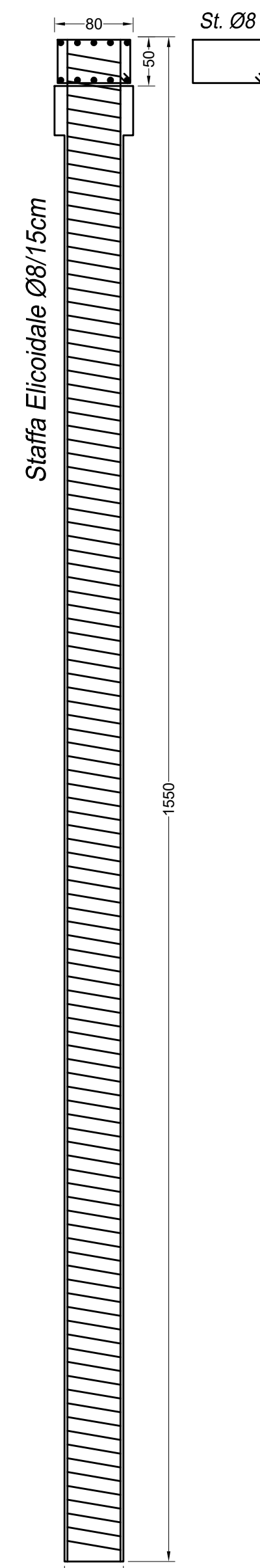
TABELLA DEI PALI ANNESSO				
NUMERO	DIAMETRO	ARMATURA	SEZIONE	LUNGHEZZA PALO (L)
2-3-4 5-6-7 8-20-21 22-23-24 25-26	60cm	8Ø18		15.50m
11-12-13 14-15-16 17	60cm	8Ø18		18.50m
N.B. STAFFATURA ELICOIDALE DEL PALO Ø8 PASSO 15cm				

CORPO B
SPICCATO PALI DI FONDAZIONE
Scala 1:50

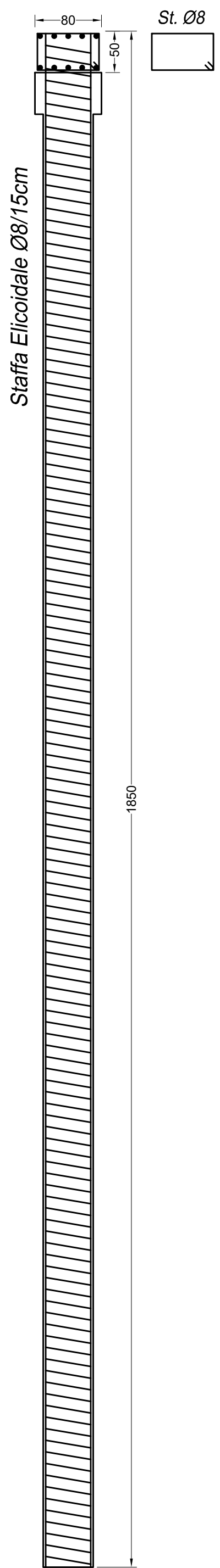
Particolare Palo
L.=10.50m
Scala 1:50



Particolare Palo
L.=15.50m
Scala 1:50



Particolare Palo
L.=18.50m
Scala 1:50



Particolare Palo
L.=12.50m
Scala 1:50

